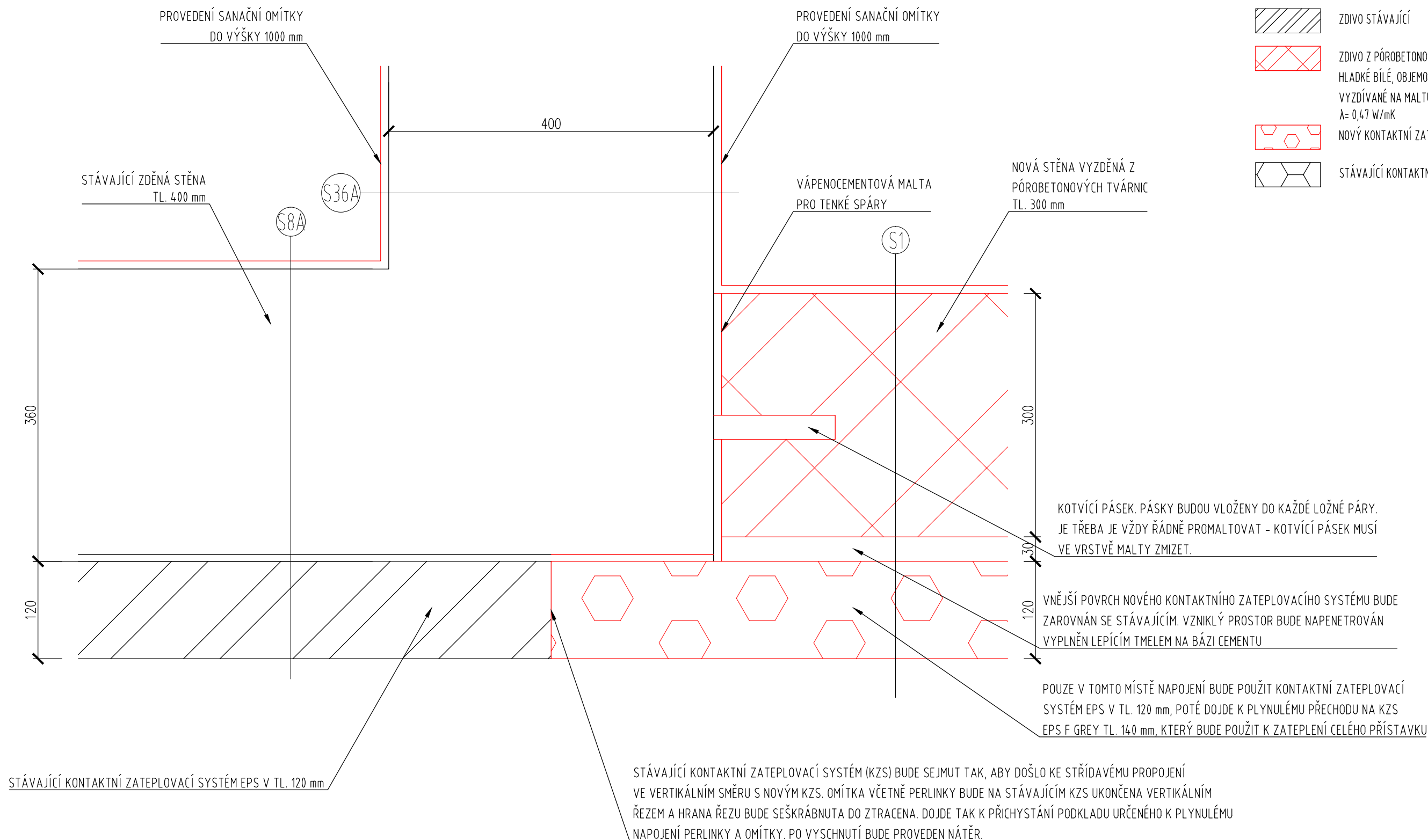


LEGENDA MATERIÁLŮ

	ZDIVO STÁVAJÍCÍ
	ZDIVO Z PÓROBETONOVÝCH TVÁRNIC KLASIK KATEGORIE I, 300x249x599, HLADKÉ BÍLÉ, OBJEMOVÁ HMOTNOST 400 kg/m ³ , $\lambda = 0,105$ W/mK, VYZDÍVANÉ NA MALTU PRO TENKÉ SPÁRY: PEVNOST V TLAKU 5 MPa, $\lambda = 0,47$ W/mK
	NOVÝ KONTAKTNÍ ZATEPLOVACÍ SYSTÉM EPS F GREY TL. 140 mm
	STÁVAJÍCÍ KONTAKTNÍ ZATEPLOVACÍ SYSTÉM EPS TL. 120 mm



POZNÁMKA:

-ALTERNATIVNÍ MOŽNOSTÍ PŘECHODU MEZI NOVÝM A STÁVAJÍCÍM KONTAKTNÍM ZATEPLOVACÍM SYSTÉMEM JE VLOŽENÍ DISTANČNÍ LIŠTY FASÁDNÍHO SYSTÉMU - VIZ DETAIL H. ZPŮSOB ŘEŠENÍ BUDE URČEN AUTORSKÝM DOZOREM STAVBY

DETAIL G - DETAIL NAPOJENÍ PŘÍSTAVKU NA STÁVAJÍCÍ OBJEKT